



FICHE TECHNIQUE

Mise à jour le 12/04/2021

NOUVEAU STUDIO THÉÂTRE

www.facebook.com/nouveaustudiotheatre

www.nouveaustudiotheatre.com

Coordination, réservation

Clémence Llodra

02.51.86.13.06 - nouveaustudiotheatre@gmail.com

Accueil

Ludovic Petit

06.18.66.78.45 - ludovic.petit@mairie-nantes.fr

Coordination Technique

Patrick Aribart

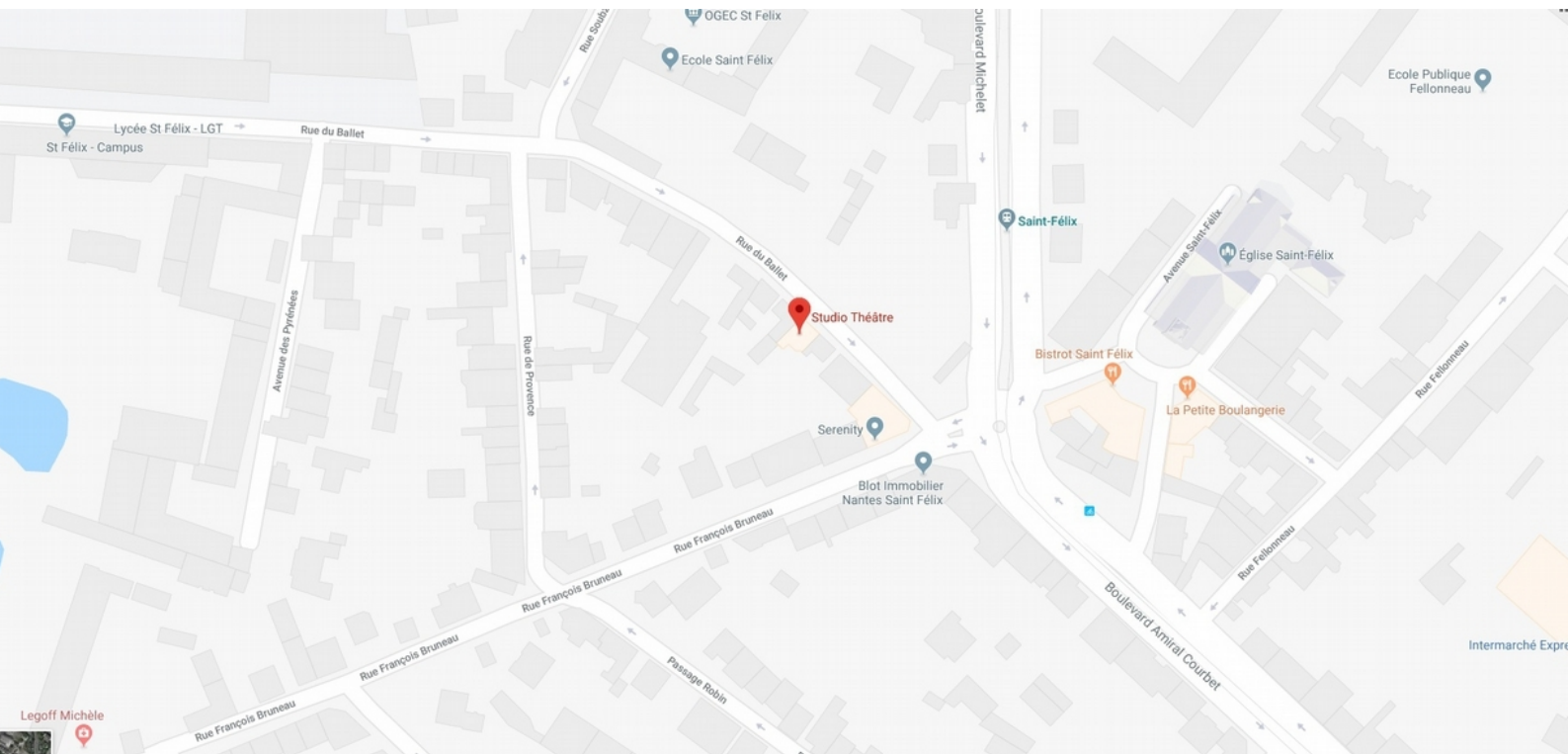
02.40.41.56.93 – patrick.aribart@mairie-nantes.fr

Régie Générale

Julien Chaimbault

07.87.39.53.69 – julien.chaimbault@mairie-nantes.fr

Nouveau Studio Théâtre – 5 rue du Ballet, 44000 Nantes



Tramway ligne 2, arrêt Saint Félix

Accès décors :

L'accès se fait par l'arrière-scène, côté jardin.

Un camion type 17 ou 20 m³ maximum peut y accéder en marche avant.

Porte donnant directement sur l'extérieur pour le déchargement :

Hauteur 1.90 m

Largeur 1.40 m

Un parking de 10 places est disponible derrière le théâtre pour les artistes et les équipes techniques.

Horaires d'ouverture :

Accueil du lundi au vendredi 9h -12h, 14h -17h

Horaire de travail de l'équipe technique à titre indicatif (montage et répétitions) :

| | |
|--------------|-----------|
| 1er service | 9h-12h30 |
| 2eme service | 14h-18h30 |
| 3eme service | 20h-24h |



Gradins de 104 places assises
Murs et sol noir





Régie de 2,50m X 1,20m (2 personnes maximum)



BLACK HALL

Espace scénique de 58m²

Ouverture : 8,82m

Profondeur : 6:36m

Hauteur sous grill 3,77 m

PLATEAU

Possibilité de pendrillonage à l'allemande.

Cadre de scène

Ouverture 9.30 m

Hauteur 3.70 m

Hauteur sous grill 4.20 m (voir plan de coupe)

Scène

Profondeur 8.75 m

Hauteur de la scène : 0.14 m

Pente 0 %

Accroches

Gril fixe quadrillant l'espace scénique et la salle

2x Structure carré STACCO traversant salle et gradins dans le sens face /lointain.

7x Structures triangulaires STACCO répartis entre le plateau et la salle dans le sens jardin/cour (voir plan)

Les structures STACCO ne sont pas déplaçables

5x perches aluminium sont réparties sur le gril , déplaçables selon les besoins du spectacle.

2x tubes aluminium traversant le plateau face/lointain pour les latéraux. (h:3,80m)

Moyens d'accès pour le montage et les réglages

Une tour Samia 2 étages

Une échelle Plate forme

Une échelle type parisienne 3 brins

Velours

4 Demis-Fond H 3,70m L 4,20m

5 Frises H 0,60m L 7m

1 Frise H 1,40m L 6,30m

8 Pendrillons H 3,80m L 1,70 (récents)

7 Pendrillons H 3,80m L 1,70 (vieux)

Loges

Accès aux loges depuis le plateau coté cour.

Deux loges en enfilade, avec miroirs et évier, pouvant accueillir quatre personnes chacune.

Une table et un fer à repasser sont à disposition.



Diffusion :

- 6 enceintes Christian L MTD 108
- 2 sub NEXO LS 600
- 2 ampli CREST AUDIO FA240
- 1 ampli CAMCO DX12
- 2 ampli CARVER PM1200
- 4 lyres d'accroche pour MTD 108
- 2 pieds d'enceinte

Console :

- 1 console Behringer X32 Compact
- 1 Stage box Behringer S16
- 1 console YAMAHA 01V96i avec carte d'extension (16/4/4/2)

Sources :

- 2 CD TASCAM CD-01UPro
- 1 MD TASCAM MD350

D.I :

- 1 Radial Stéréo JPC
- 2 Radial Mono J48
- 2 BSS mono

Micro :

- 2 HF seinheiser ew500 G4
- 6 Shure SM58
- 2 Shure SM57
- 1 couple statique Octava MK 012-01
- 6 pieds de micros standard
- 1 pied droit à embase ronde

Intercom :

- 1 centrale intercom ASL
- 1 poste en régie + 1 poste mobile

LUMIÈRE

(PUISSANCE DISPONIBLE 63A TRI SOIT 40 KW)

Console :

- 1 Congo Jr AVAB (avec bac 40 faders et écran tactile)
- 1 Presto AVAB (100 circuits)

Gradateurs : 66 circuits

- 4 blocs 12x3kW RVE HDI
- 1 blocs 12x3kW STAGER Easy12
- 1 bloc 6x2kW RVE STAGER

Projecteurs :

| | | | | |
|---|------------|--------------|-------------------------|--------------------|
| 16 | PAR LED | 7x40W | ELP PAR | Martin |
| 12 | PAR LED | 90W | FLAT PRO7 SPOT | Cameo |
| (Attention, ouverture de seulement 7° sur ce modèle) | | | | |
| 24 | PC | 1kW | HPC Lutin | Robert Juliat |
| 8 | PC | 1kW | 306 HPC | Robert Juliat |
| 8 | PAR | 750W | Source Four | ETC |
| 16 | PAR64 | 1kW | (lampes CP 60/61/62/95) | |
| 3 | PAR56 | 300W | (lampes MFL/WFL) | |
| 9 | Découpes | 1kW (13/42°) | 614S | Robert Juliat |
| 6 | Découpes | 1kW (28/54°) | 613SX | Robert Juliat |
| 4 | Découpes | 1kW (25/50°) | Source Four Zoom | ETC |
| 3 | Découpes | 650W(24/44°) | ACCLAIM | Selecon |
| 4 | PC Fresnel | 2kW | F201 | ADB |
| 3 | BT | 250W | type « Scénilux » | Selecon |
| 2 | F1 | 90W | T-36 | Eurolite |
| 6 | Cycliodes | 1kW | Inno A1000 | Luci della Ribalta |
| 3 | Cycliodes | 1kW | Aurora | Selecon |



Deux cycliodes Aurora 1kW sont dédiés à l'éclairage du gradin sur un circuit gradué.

Accessoires :

- 6 Volets pour PC 1kW
- 4 Volets pour PC 2kW fresnel
- 6 Portes Gobos pour les 613 et 614
- 6 Iris pour les 613 et 614
- 6 Petites platines de sol rondes (pour petites sources, PC 1kW, PAR...)
- 10 Grandes platines de sol carrés (pour découpes...)
- 6 Pieds mat/up – Martins (hauteur max 3.00m, charge max 21kg)
- 6 Pieds légers (hauteur max 1.60m, charge max 15kg)
- 4 Barres de couplage (4 emplacements)

VIDÉO

- 1 Vidéo-projecteur Panasonic PT-EX520, LCD 5300 lumens, XGA
Rapport de projection 1,32-2,44:1
- 1 Shutter DMX BLACKY
- 1 câble HDMI 20m
- 1 câble VGA 50m
- 1 Ecran Blanc mat sur structure dimension 410 x 265 cm
- 1 Toile écran blanc supermat dimension 700 x 350 cm

TOUT EQUIPEMENT SUPPLEMENTAIRE NE FIGURANT PAS SUR CETTE FICHE TECHNIQUE EST A LA CHARGE DE L'ORGANISATEUR

SECURITE INCENDIE

1- Classement ERP : Bâtiment type L, 4ème catégorie, scène intégrée.

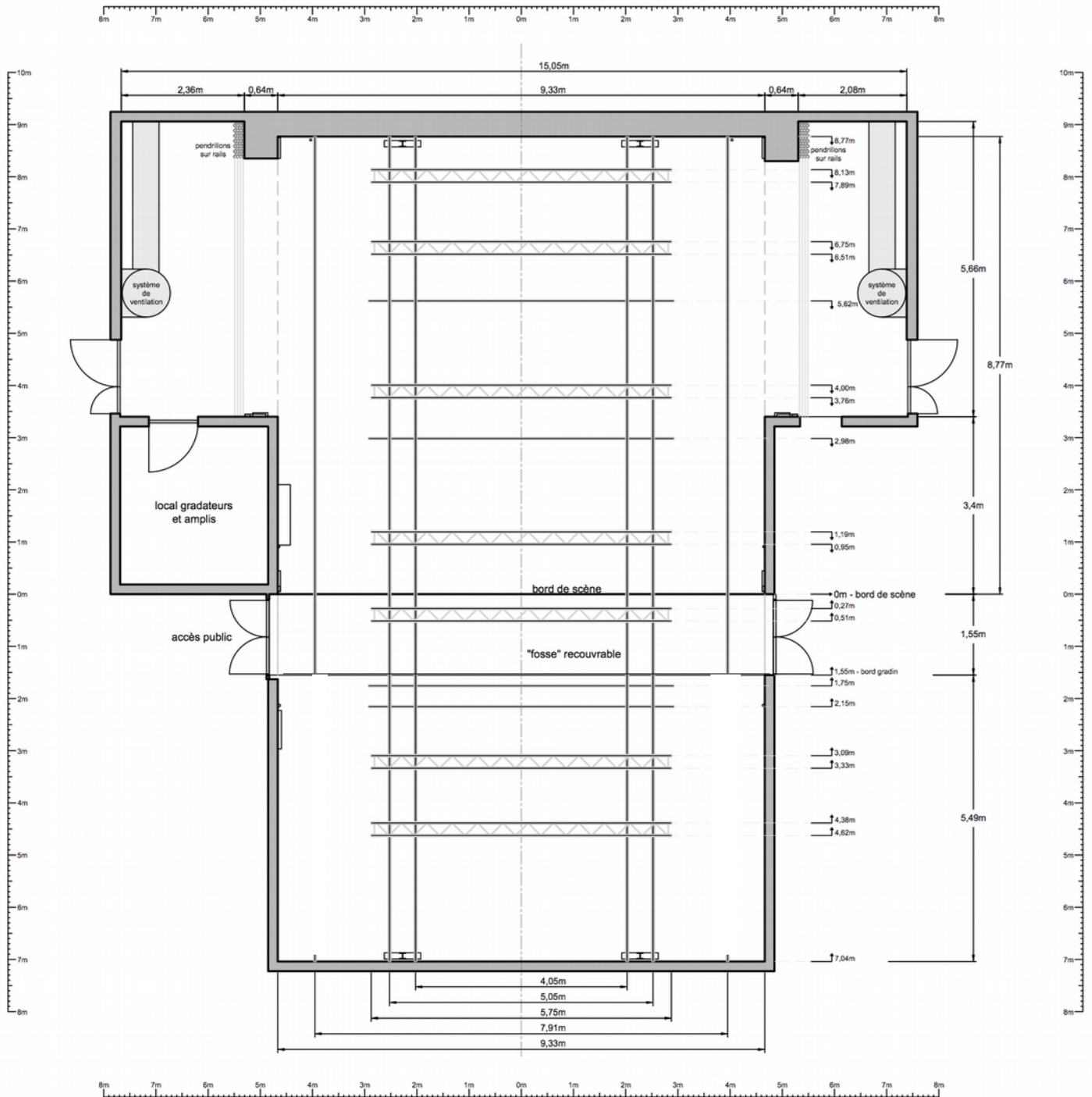
2- L'espace scénique et la salle sont des espaces **NON FUMEUR**.

3- **Tout décor devra être classé M1 ou B-s2, do accompagné de son certificat de classement au feu (article L79 de la réglementation des ERP de type L).**

4- L'utilisation de feu et artifice, sous quelque forme que ce soit , dois faire l'objet d'une demande spécifique à nos équipe, et peut être soumise à des mesures compensatoires.

5- Les dégagements sur scène et en salle doivent être impérativement dégagés pour permettre l'utilisation des issues de secours.

6- Tout stationnement de véhicule dans la cour est interdit pendant les spectacles pour ne pas gêner l'accès pompier



| | | |
|----------------|---------------------|--|
| JAUGE | | 105 places assises |
| PLATEAU | ouverture | 9,33m |
| | profondeur | 8,77m |
| | hauteur de scène | 0,14m |
| GRIL | hauteur sous gril | 4,30m |
| | hauteur sous tirant | 4,17m au niveau du gradin et de la fosse |
| | | 3,50m au niveau de la scène |

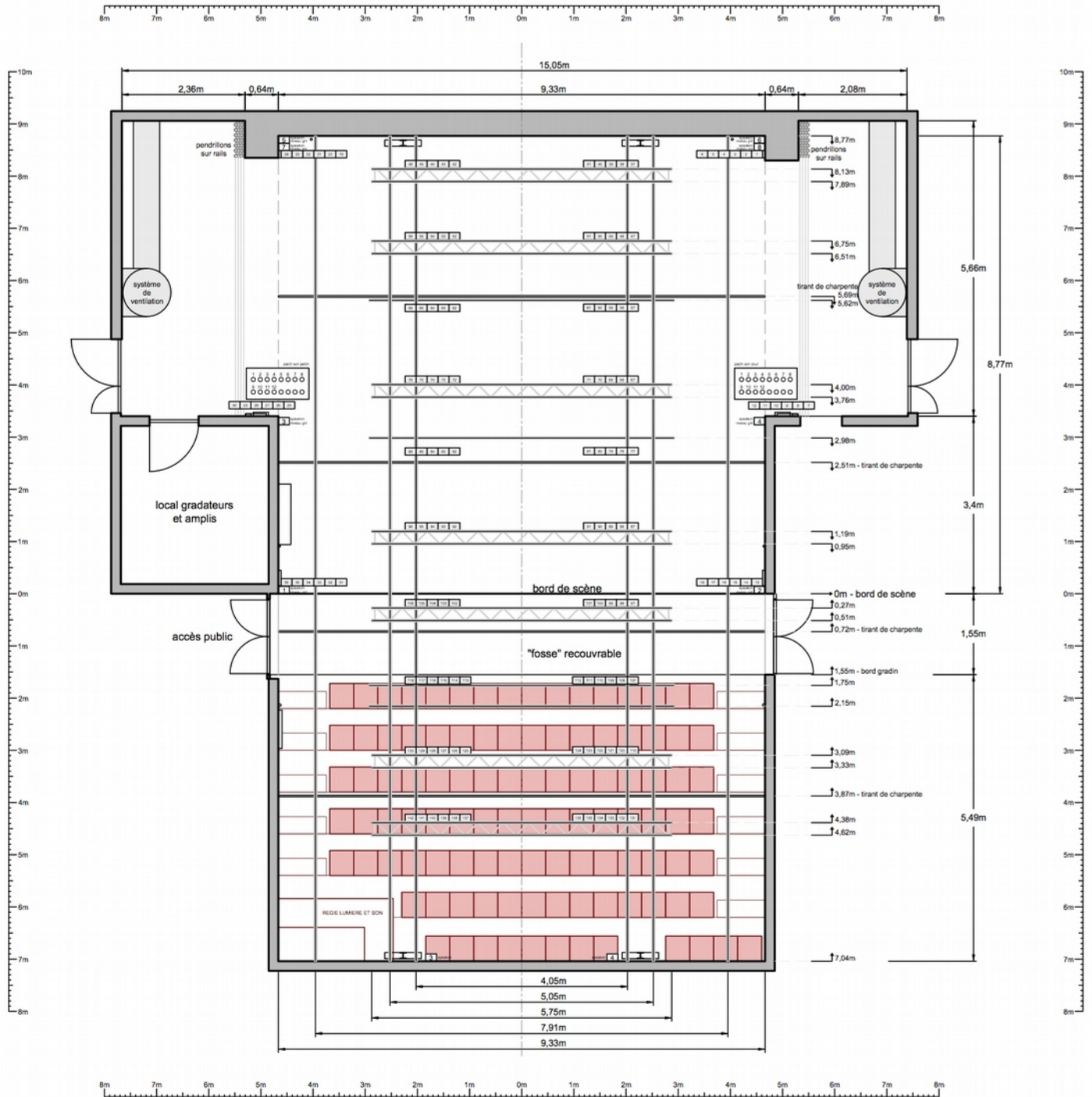
FICHE TECHNIQUE - LE NOUVEAU STUDIO THEATRE

Plan de : Emmanuel LARUE - larue_emmanuel@yahoo.fr

Mise à jour le : 26/01/2018 - contact : romainn44@gmail.com

Echelle 1:80
format A3

PLAN DE MASSE - IMPLANTATION LUMIERE



| | | |
|----------------|---------------------|--|
| JAUGE | | 105 places assises |
| PLATEAU | ouverture | 9,33m |
| | profondeur | 8,77m |
| | hauteur de scène | 0,14m |
| GRIL | hauteur sous gril | 4,30m |
| | hauteur sous tirant | 4,17m au niveau du gradin et de la fosse |
| | | 3,50m au niveau de la scène |

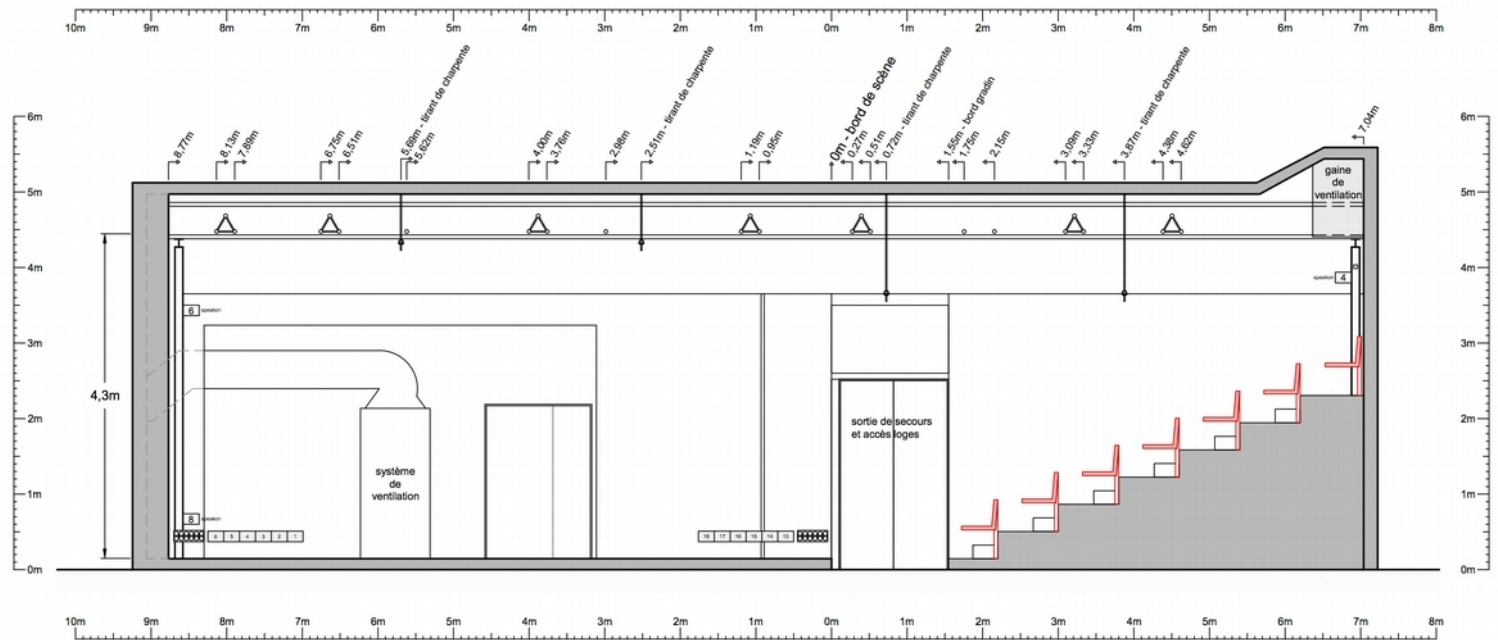
FICHE TECHNIQUE - LE NOUVEAU STUDIO THEATRE

Plan de : Emmanuel LARUE - larue_emmanuel@yahoo.fr

Mise à jour le : 26/01/2018 - contact : romainn44@gmail.com

Echelle 1:80
format A3

PLAN DE MASSE - TECHNIQUE



| | |
|----------------|---|
| JAUGE | 105 places assises |
| | ouverture 9,33m |
| PLATEAU | profondeur 8,77m |
| | hauteur de scène 0,14m |
| | hauteur sous gril 4,30m |
| GRIL | 4,17m au niveau du gradin et de la fosse |
| | hauteur sous tirant 3,50m au niveau de la scène |

FICHE TECHNIQUE - LE NOUVEAU STUDIO THEATRE

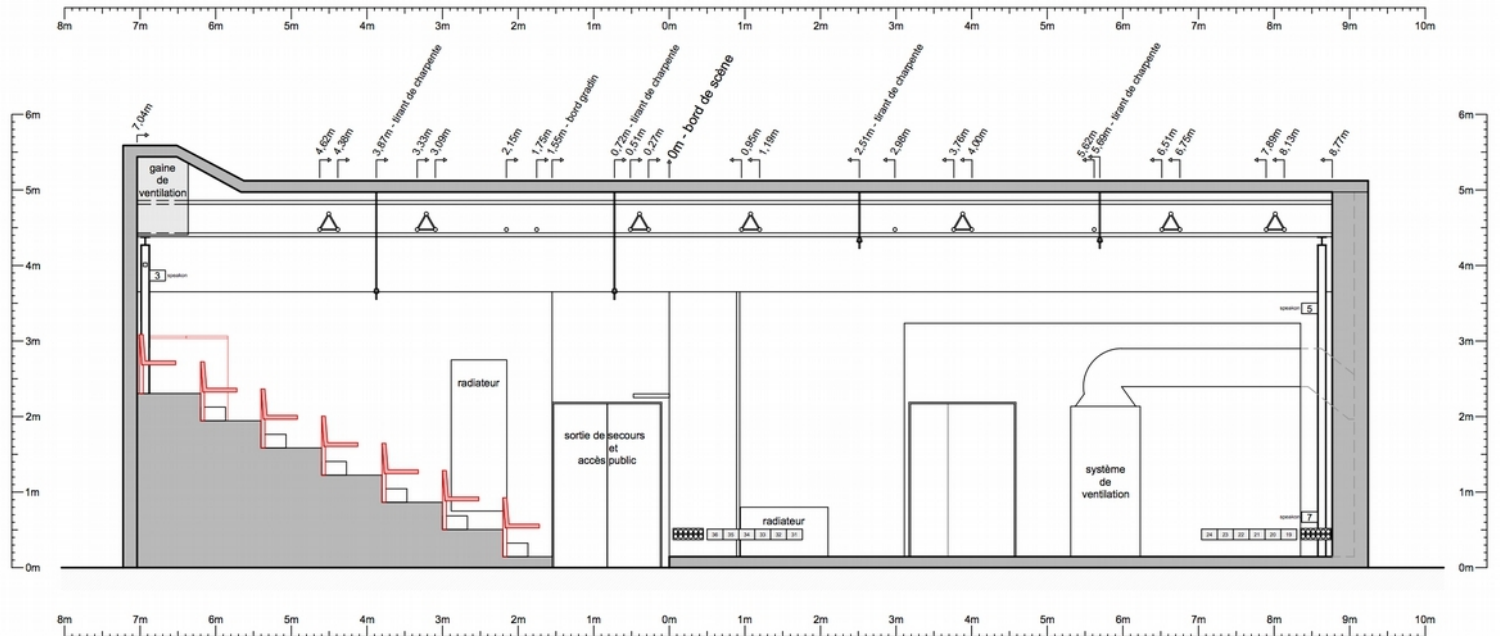
Plan de : Emmanuel LARUE - larue_emmanuel@yahoo.fr

Echelle 1:50

Mise à jour le : 26/01/2018 - contact : romainn44@gmail.com

format A3

PLAN DE COUPE LONGITUDINALE



| | |
|----------------|---|
| JAUGE | 105 places assises |
| | ouverture 9,33m |
| PLATEAU | profondeur 8,77m |
| | hauteur de scène 0,14m |
| | hauteur sous gril 4,30m |
| GRIL | 4,17m au niveau du gradin et de la fosse |
| | hauteur sous tirant 3,50m au niveau de la scène |

FICHE TECHNIQUE - LE NOUVEAU STUDIO THEATRE

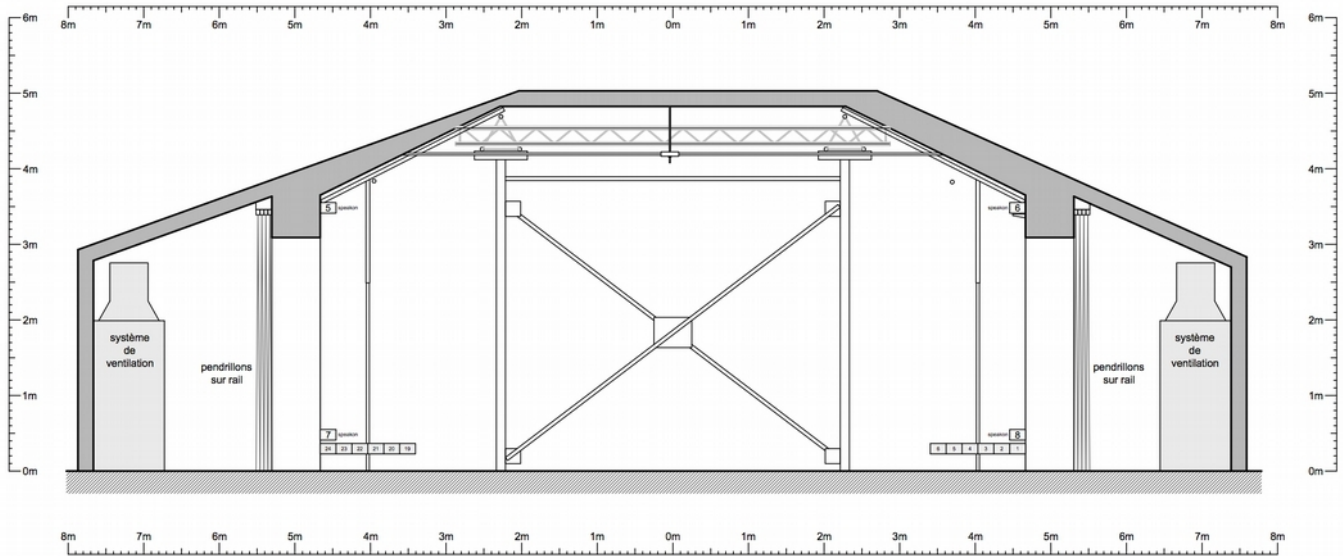
Plan de : Emmanuel LARUE - larue_emmanuel@yahoo.fr

Echelle 1:50

Mise à jour le : 26/01/2018 - contact : romainn44@gmail.com

format A3

PLAN DE COUPE LONGITUDINALE



| | |
|----------------|--|
| JAUGE | 105 places assises |
| | ouverture 9,33m |
| PLATEAU | profondeur 8,77m |
| | hauteur de scène 0,14m |
| | hauteur sous gril 4,30m |
| GRIL | 4,17m au niveau du gradin et de la fosse |
| | 3,50m au niveau de la scène |

FICHE TECHNIQUE - LE NOUVEAU STUDIO THEATRE

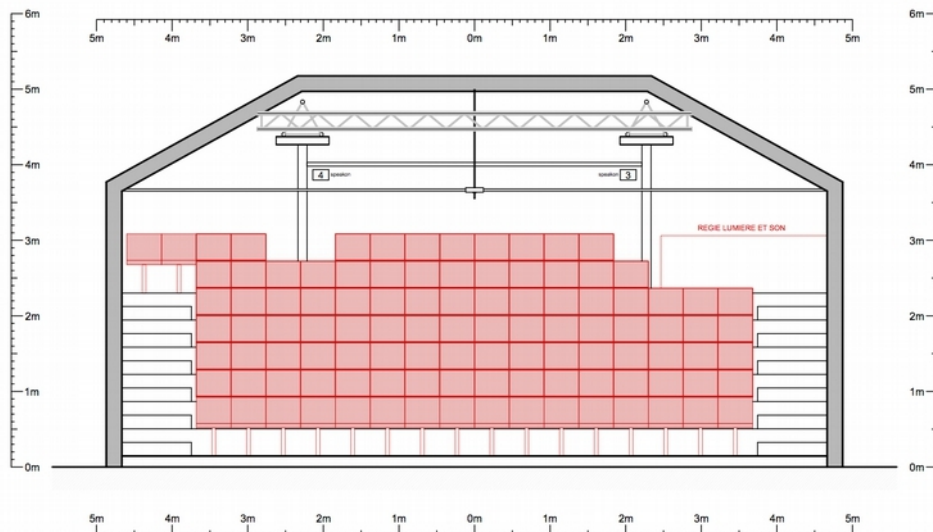
Plan de : Emmanuel LARUE - larue_emmanuel@yahoo.fr

Echelle 1:50

Mise à jour le : 26/01/2018 - contact : romainn44@gmail.com

format A3

PLAN DE COUPE TRANSVERSALE



| | |
|----------------|--|
| JAUGE | 105 places assises |
| | ouverture 9,33m |
| PLATEAU | profondeur 8,77m |
| | hauteur de scène 0,14m |
| | hauteur sous gril 4,30m |
| GRIL | 4,17m au niveau du gradin et de la fosse |
| | 3,50m au niveau de la scène |

FICHE TECHNIQUE - LE NOUVEAU STUDIO THEATRE

Plan de : Emmanuel LARUE - larue_emmanuel@yahoo.fr

Echelle 1:50

Mise à jour le : 26/01/2018 - contact : romainn44@gmail.com

format A3

PLAN DE COUPE TRANSVERSALE